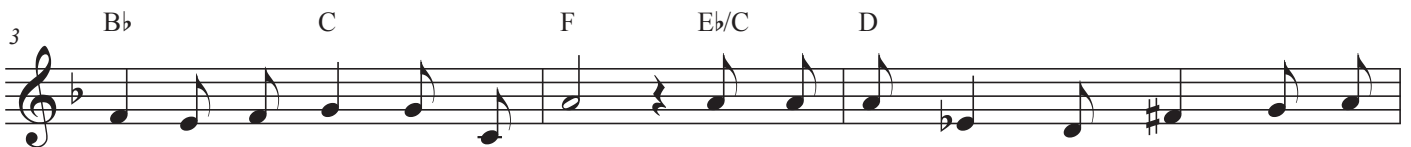


# OH BEWAHRET DIE LIEB'

П.А. Ляшенко  
Deutsch: R. Berg



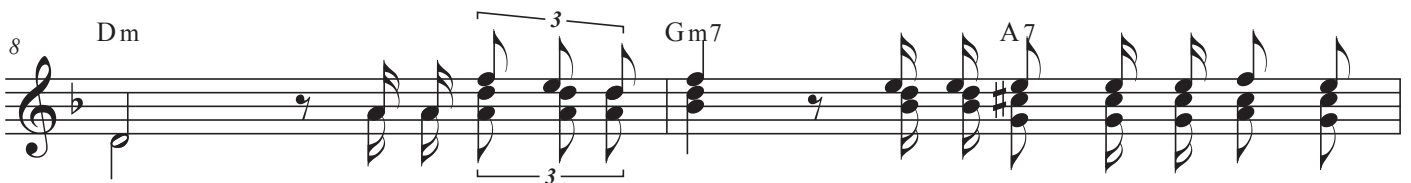
1. Oh be - wah-ret die Lieb', wie die Blu - me vor Käl - te. Schützt das  
2. Oh be - wah-ret die Lieb', wie ein Boot vor dem Scha - den. Auch die  
3. Oh be - wah-ret die Lieb', wie die Kin - der vor'm Feu - er. Die Ver-



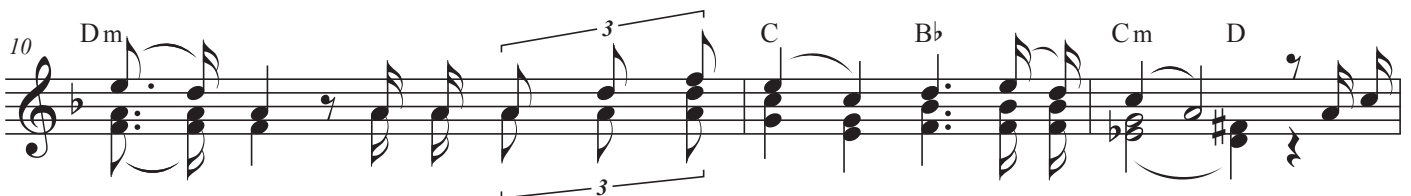
Le - ben vor Stür - men so schwer. Und im Früh - ling, da blüh'n wie - der  
Ru - der sind nutz - los da - bei. Wie - viel' E - he - wracks gibt's; doch die  
let - zun - gen hei - len recht lang. Doch auch wenn rasch die Zeit ei - let,



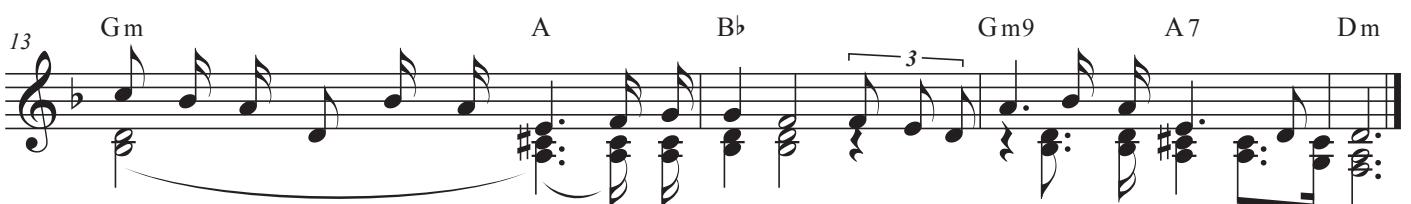
zärt - li - che Ro - sen und ver - herr - licht wird dann un - ser  
Lie - be zu schüt - zen macht uns mög - lich der Herr nur al -  
Nar - ben, sie blei - ben. Mö - ge Gott euch be - wahr'n le - bens -



Herr.  
lein!  
lang!  
Oh be-wah-ret die Lieb'! Die Be-geg - nung mit ihr ist



wie ein Fest und ihr Klang gleicht dem Früh - ling, der lan - ge währt. Di - a -



man - ten und Gold kann man leicht hier er - wer - ben, doch un - be - zahl - bar der Lie - be Wert!  
Aaa... er - wer - ben, un - be - zahl - bar ihr Wert!