

Любовь сошла на землю

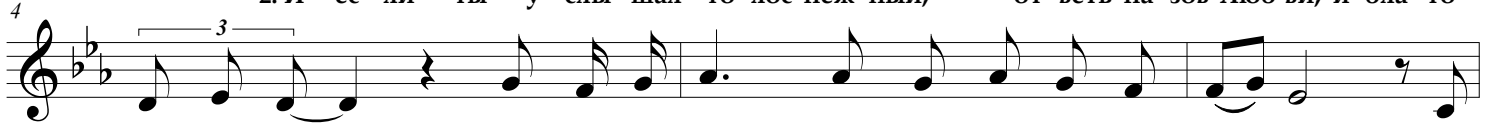
A coborât Iubirea

рус. текст Н.П.

Spre zări albastre
ар. Н.П.



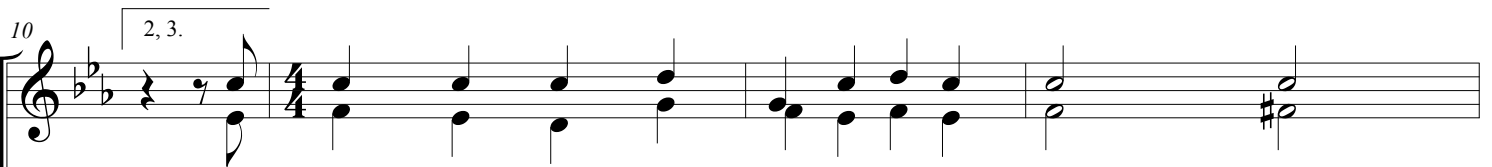
1. Бо-жья Лю - бовь со-шла на зем-лю в яс - ли, за - тем бы - ла под-ня-та на Гол -
не - бо, дом в серд-цах ис - ка - ла; и в на-ши дни О - на о - би-тель
2. И ес - ли ты у - слы - шал го - лос неж-ный, от-веть на зов Люб-ви, и бла - го -



гоф - ский крест. Но я не знал о но - вос - ти пре - крас - ной, не
и - щет вновь. "Кто от - во - рит - вой - ду," - О - на ска - за - ла. - "Ве -
дать при - ми. Бо - жья лю - бовь - ключ к жиз - ни без - мя - теж - ной, не



знал, что за ме - ня це - на спа - се - нья есть. Ос - та - вив
че - рять бу - ду с ним." В дом свой пус - ти Лю-бовь.
от - вер - гай сей дар, и две - ри о - топ - ри.



Лю - бовь со - шла и здесь хо - ди - ла, в сер - дце
Лю - бовь со-шла и по зем-ле хо - ди - ла, и в сер-дце каж-до-е О - на сту -



Лю - бовь со - шла и здесь хо - ди - ла, в сер - дце



сту-ча-ла вновь. Но две-ри мно-ги-е за-кры-ты бы - ли, и не пус -
ча - ла вновь. мно - ги - е за - кры - ты бы - ли, и не пус -



сту-ча-ла вновь. Две-ри мно-ги-е за-кры-ты бы - ли,



ти - ли в дом Хри-ста, Хри-ста, тре - во - жит-ся ду-ша, ду-ша, а счас-тье там, где есть Лю - бовь.
есть Лю - бовь. есть Лю - бовь.



Хри-ста, ду - ша, есть Лю - бовь.