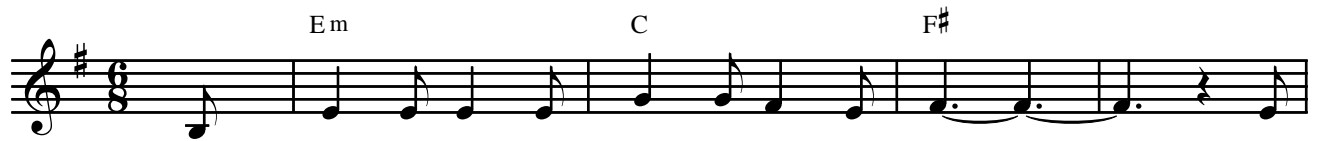


Бог во всём...

Слова неизвестного автора

Муз. Фефелов А.



1. По - раз - но - му мы жизнь сво - ю жи - вём, И
2. В час ут - рен - ней мо - лит - вы на за - ре, Ког -
3. Как пти - ца, на - пи - ва - ет - ся ду - ша Глот -



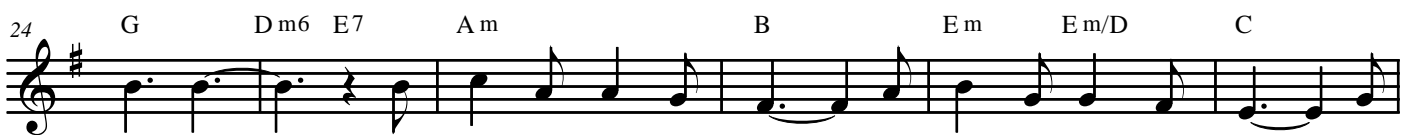
раз - ны - е у всех у нас на - деж - ды. Но есть чер - та, и к ней мы все при -
да тре - пе - щут не - бе - са и до - лы, Гос - подь и - дёт не - слыш - но по Зем -
ком е - ди - ным вдох - но - вен - ной си - лы. Гос - подь и - дёт по ми - ру не спе -



дём, - Где не нуж - ны ни мас - ки, ни о - деж - ды. Спа -
ле, Всё на - пол - ня - я счас - тьем и лю - бо - вью. Ко -
ша, И все на - деж - ды о - бре - та - ют кры - лья. Бог



дёт с ду - ши прит - вор - ства пе - ле - на, И ста - нет серд - це бес - по - кой - но
лы - шет - ся воз - душ - на - я вол - на, Ро - са, как слё - зы, ус - ти - ла - ет
на - пол - ня - ет све - том не - бе - са И про - свет - ля - ет бла - го - да - тью



бить - ся, Ког - да уз - на - ешь ты, что Ис - ти - на прос - та. Но
тра - вы, Со свет - лой ра - дос - тью воз - но - сят не - бе - са Ца -
ли - ца. Люб - ви Хрис - та все - силь - ной боль - ше нет кон - ца, К ней



триж - ды про - ще с не - ю раз - ми - нуть - ся.
рю ца - рей тор - жест - вен - ну - ю сла - ву.
на - до толь - ко серд - цем при - час - тить - ся.