

# ПАСТУХИ В ПОЛЯХ ДРЕМАЛИ.

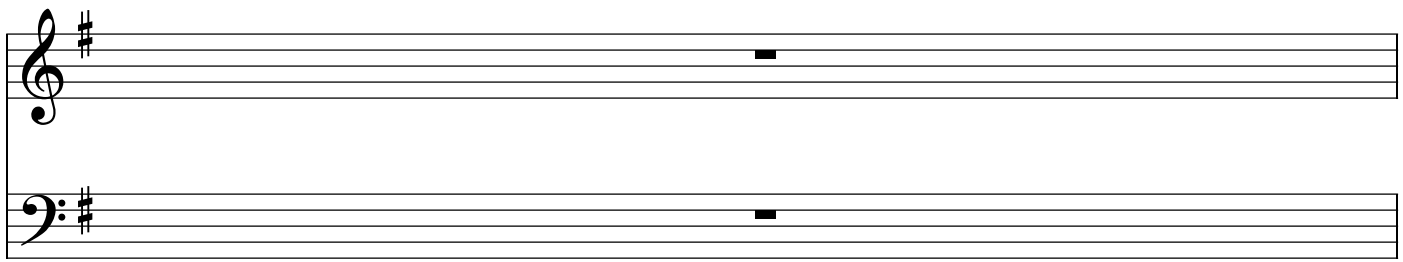
„Не бойтесь." Лук. 2, 10.

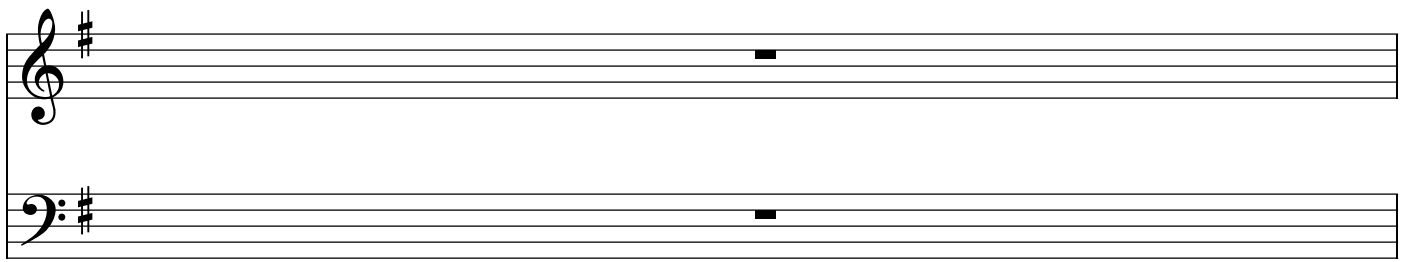
1. Пас - ту-хи в полях дрема-ли, Вдруг нежданно за-си-я - ли, За - ли-  
2. В древнем го-ро-де Да-ви-да, Без ве-ли-чи - я и ви-да, Ис - ку-  
3. Лю - ди грешные! Не бойтесь, Не страши-тесь, успокойтесь! Тот, Кто

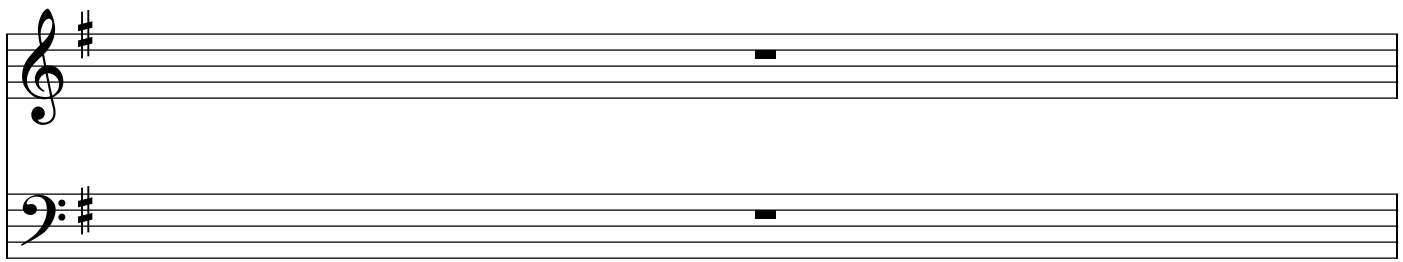
Ангел Божий приле-  
1. Ангел Бо - жий приле-  
ва - я не-босвод, Ярки - е лу - чи с высот. Нет причины вам стра-  
питель вам рождён И И-сусом на - ре-чён. 2. Нет причи - ны вам стра-  
мирно в яслях спит, Бури ми-ра ус - мирит. Душам в дебрях заблу-  
3. Душам в деб - рях заблу-

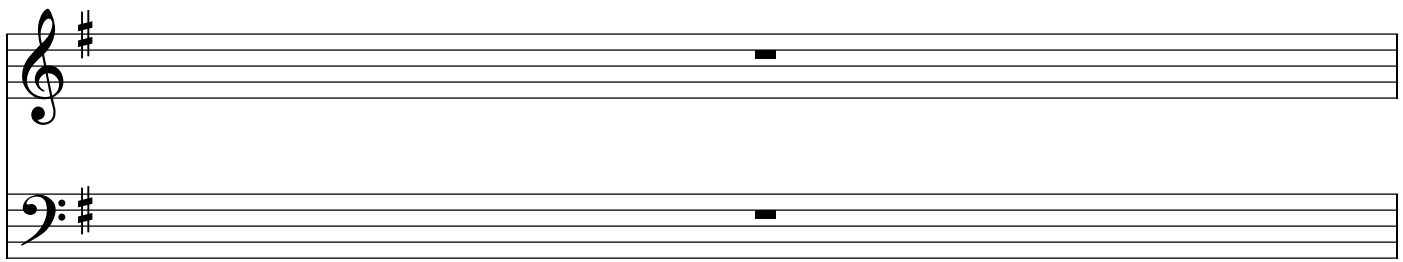
1. та - ет: „О, не-бойтесь!" Возгла-ша-ет  
та - ет: „О, не - бой - тесь!" Возгла-ша-ет; Пос - лан  
2. шиться; Смертным должно ве - се-литься;  
шиться; Смертным долж - но ве - се-литься; Сын Все-  
3. жденьея При-не - сёт Он избав - ле - нье  
жденьея При-не - сёт Он избав - ле - нье И всех

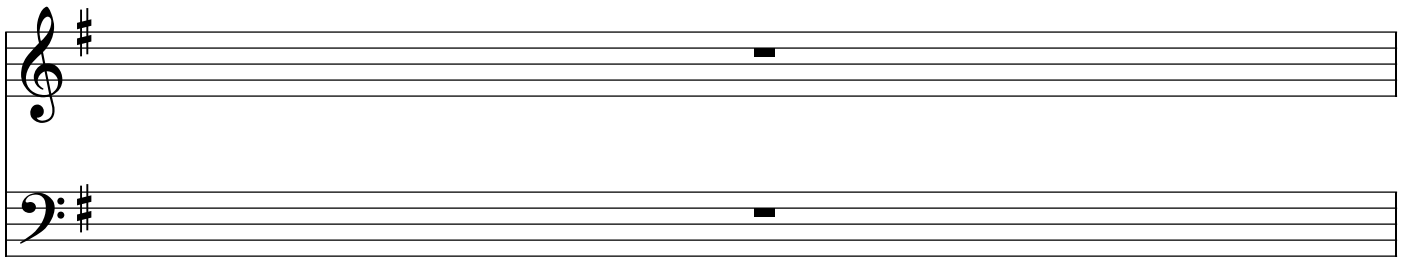
1. Пос-лан Бо - гом я при - несть  
Бо - гом я при - несть > Людям ра-достну - ю весть".  
2. Сын Все-выш-не - го при - шёл  
выш - не - го при - шёл > Сокрушать гре-ха прес-тол".  
3. И всех грешных, кто при-дёт,  
греш - ных, кто при-дёт, > Он от ги - бе-ли спа - сёт".

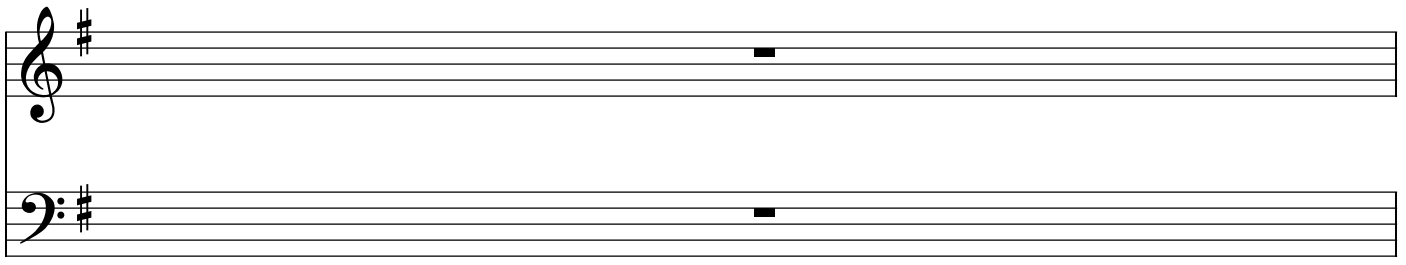


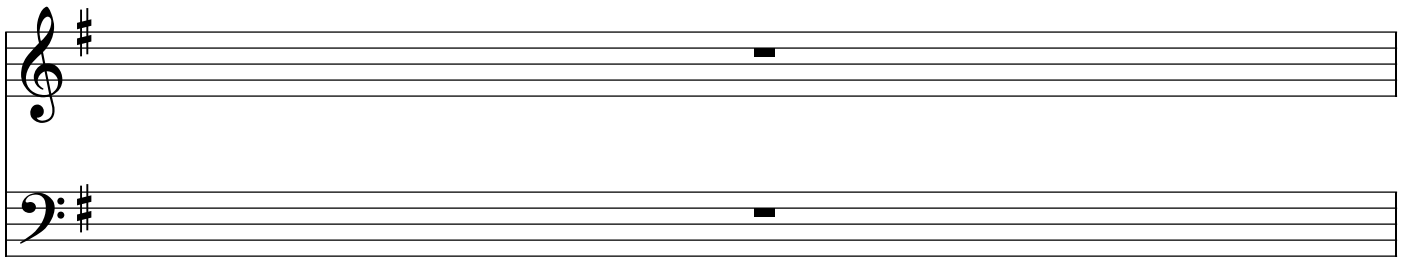




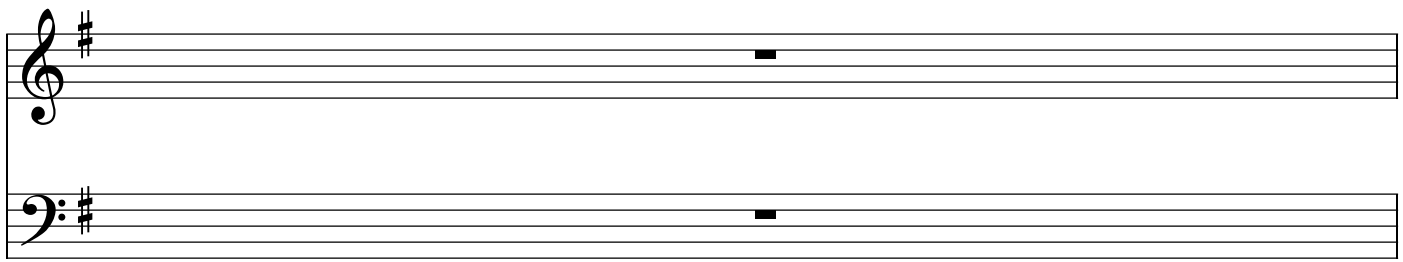


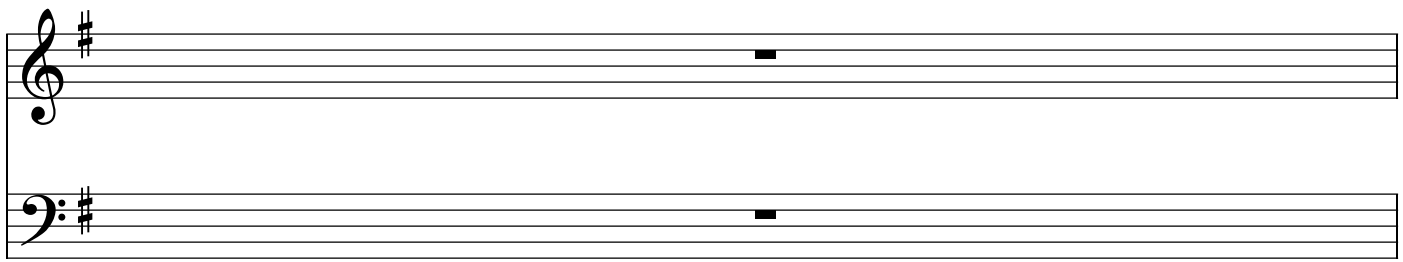












A musical staff system consisting of two staves. The top staff is in treble clef and the bottom staff is in bass clef. Both staves have a key signature of one sharp (F#). Each staff contains a single black notehead on the second line of the staff.

A musical staff system consisting of two staves. The top staff is in treble clef and the bottom staff is in bass clef. Both staves have a key signature of one sharp (F#). Each staff contains a single black notehead on the second line of the staff.

A musical staff system consisting of two staves. The top staff is in treble clef and the bottom staff is in bass clef. Both staves have a key signature of one sharp (F#). Each staff contains a single black notehead on the second line of the staff.