

KLEINE LÄMMER

K.Hipke

Con anima



1. Klei - ne Läm - mer, die ver - lo - ren, such - te
2. Und er ging trotz Dorn und Hek - ken weit und
3. Nahm es dann auf Sei - ne Ar - me, heil - te



stets der gu - te Hirt, kei - nes hat Er je ver -
breit durchs gan - ze Land, bis Er mü - de und ver -
lind all sei - nen Schmerz; klei - ne Läm - mer, die ver -

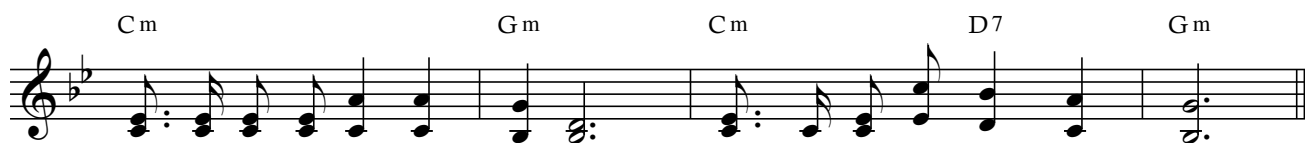


ges - sen, das ver - lo - ren und ver - irrt.
wun - det ei - nes Sei - ner Läm - mer fand.
lo - ren, zieht der Hei - land an sein Herz.

Refrain



Klei - ne Läm - mer, die ver - lo - ren, sucht noch stets der gu - te Hirt.



Ja, Er ruft sie al - le, al - le ob wohl je - des kom - men wird?