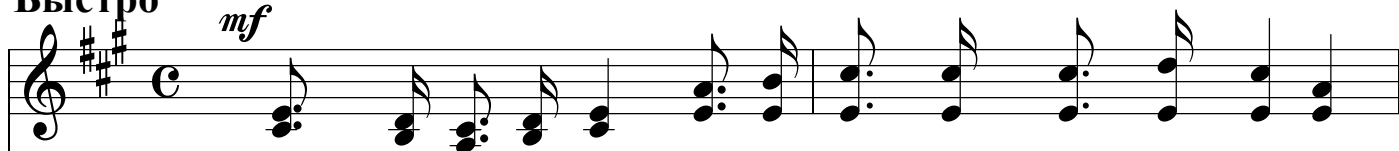


# ИИСУС ГОСПОДЬ НАМ ОТКРЫЛ

Быстро

*mf*



1. И - и-сус Господь нам открыл путь к веч - ной сла-ве,  
2. На пу-ти том след, что ос - та - вил наш Спа - си-тель,  
3. Грешник, о примкни к путни - кам к не - бес - ной сла-ве,



смерти - ю Сво-ей нас спас от власти злой; и Он по-ве-лел, что - бы Кро-ви - ю Е - го был след от-ме-чен тот, кто пойдёт путём тем, дос-шествуй по следам Спа-си-те - ля всег-да, и когда пройдёт жизнь не-



мы всем го - во - рили, что спасе-ни - е в кро - ви Е - го святой. тиг-нет вечной славы, чрез врата зла - ты - е в не-бе - са войдёт. дол-га - я зем -на-я, Гос - пода без стра - ха вступишь ты тог-да.



И - и-сус открыл нам путь к вратам не-

Иисус Господь путь для нас открыл, путь к вратам небес,



бес, дал Себя пригвоздить чтобы

путь для нас открыл, дал Христос Себя к древу пригвоздить



нас иску-пить при - ГОТОВИЛ  
чтоб нас ис-ку-пить, чтоб нас искупить, приготовил путь

путь Он к зо - - лотим вратам, на пу-  
к золотим вратам, Он открыл нам путь к золотим вратам,

ти кро - ви след, но ве-  
на пу - ти том след, кро - ви цен - ной след,

дёт он к не - бе - сам.  
пря - мо нас ве - дёт он к не - бе - сам, к не - бе - сам.

A musical score consisting of two staves, Treble and Bass clefs, in the key of G major (indicated by three sharps: F#, C#, G#). The score is divided into two measures by a vertical bar line. In the first measure, the Treble staff contains a whole note G4 (the second line) and the Bass staff contains a whole note G2 (the second line). In the second measure, the Treble staff contains a whole note G4 (the second line) and the Bass staff contains a whole note G2 (the second line). The notes are represented by small black squares on the staff lines.