

Voice

# Есть песнь одна в душе моей

М. Ковалевич

1.0

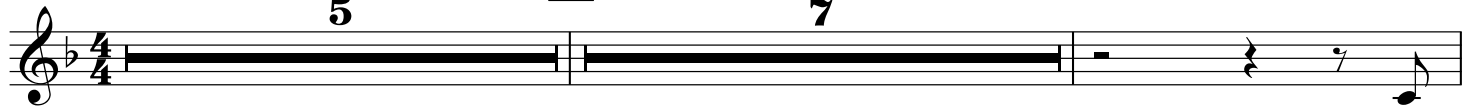
Е. Шихлина

Инструментовка В. Скумбин

**Animato espressivo** ♩=110

**A**

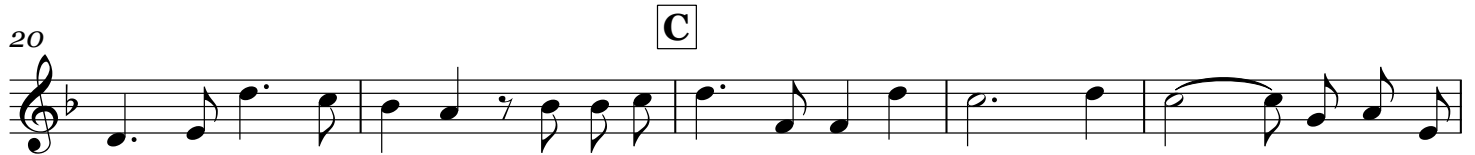
5 7



1. Есть



песнь од-на в ду-ше мо-ей, о-на как гимн пре-крас-на. Е-е по-ю я средь скор-бей и



в свет-лый пол-день яс-ный. Мо-лит-ва э-то песнь ду-ши, что к Бо-гу ввысь не



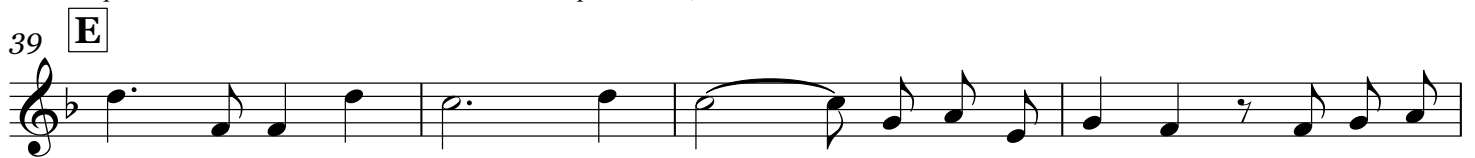
сет-ся. О-на средь бу-ри и в ти-ши су-сла-до-ю по-ет-ся.



2. Е-е по-ю в ти-ши но-чей и в ут-ро по-вто-



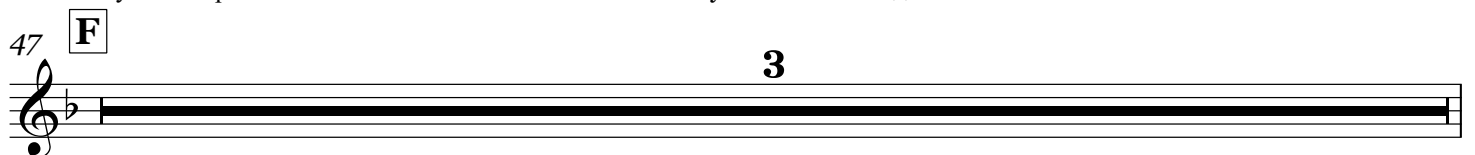
ря-ю. Лю-бя е-е все го-ря-чей, мо-лит-вой на-зы-ва-ю. Мо-лит-ва



э-то песнь ду-ши, что к Бо-гу в высь не-сет-ся. О-на средь



бу-ри и в ти-ши с ус-ла-до-ю по-ет-ся.



**3**

50



3. О, э - та песнь! О - на пол-на ду-шев-ны-ми сло - ва - ми, с ней мож-но

55

**G**

пла - кать, тос - ко - вать и петь е - е сле - за - ми Мо-лит - ва

59

**H**

э - то песнь ду - ши, что к Бо - гу ввысь не - сет - ся о - на средь бу - ри и в ти

64



ши су - сла - до - ю по - ет - ся.

4.А

72

**J**

ес - ли ра - дос - ти вос-торг о-хва-тит мо - ю ду-шу, тог-да ту песнь ду-ша по - ет, я

78

**K**

го - лос с не - ба слы - шу. Мо-лит-ва э - то песнь ду - ши, что к Бо - гу ввысь не-

83



сет - ся. О - на средь бу - ри и в ти - ши су - сла - до - ю по - ет - ся. Мо-лит-ва

88

**L**

э - то жизнь ду - ши о - на - е - е ды - ха - нье. В мо-лит - ве

92



си - ла для борь - бы и по - мощь в ис - пы - та - нье.

Есть песнь одна в душе моей