

ВСТУПАЛ МЕССИЯ В ИЕРУСАЛИМ

Л.Е.К.



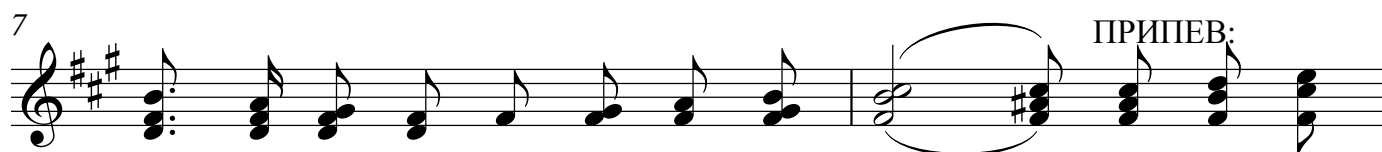
Всту - пал Мес - си - я в И - е - ру - са - лим чтоб
Он не стре - мил - ся к по чес - тям зем - ным, их
О - ни зем - но - го жаж - да - ли ца - ря, чтоб



со - вер - шить на - чер - тан - ный за - вет, о -
из - бе - га - я с са - мых дет - ских лет, хо -
про - тив Ри - ма их спло - тил со - бой, а



деж - ды по - сти - ла - ли пе - ред Ним вос -
тя не раз на - род, что шёл за Ним Е -
Он при - шёл как Веч - нос - ти За - ря, а



тор - жен - ны - е тол - пы шли во - след Е - му кри -
го ца - рём про - во - згла - сить хо тел
Он от - крыл им цар - ство не - зем - но - е



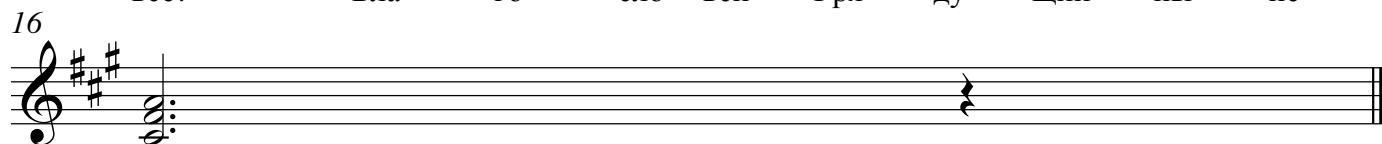
ча - ли Ал - ли луй - я! все Бла - го - сло - вен Гря - ду - щий ны - не



Царь! Е - му кри - ча - ли Ал - ли - луй - я



все! Бла - го - сло - вен Гря - ду - щий ны - не



Царь!