

Choir

В яслях Царь Любовь

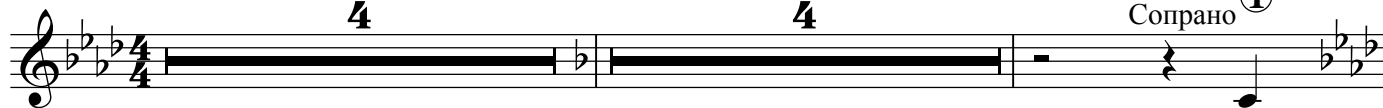
♩ = 70

Intro

4

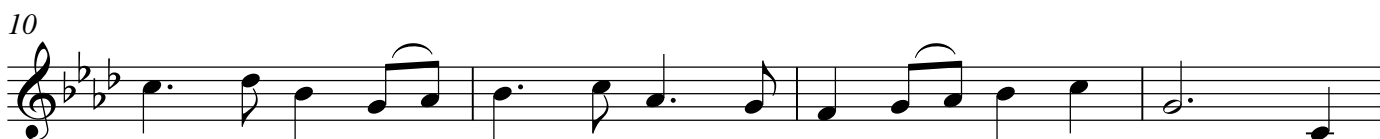
4

Сопрано ①



tr

1. Ноч -



на - я тень на Ви - фле-ем на - ки - ну - ла по - кров, И



тем - но - та у - кры - ла всех на по - ле па - сту - хов.

18 не - бе - са на - пол - нил свет и чуд - ный гим - на зов,
p Ооо..... Ооо..... *f* И

22 ночь го - то - ва к чу - де - сам, И в я - слях Царь - Лю - бовь!

26 ③

tr

2. Хо - чу про Агн - ца рас - спро-сить у па - сту - хов про -

30 *tr*

Взгля - нуть на И - и - су - са лик, кос - нуть - ся рук свя -

СТЫХ,

34 *mf*

тых, Чтоб мир, схо - дя - щий от От - ца, по - чув - ство - вал - ся

(мир)

от От - ца

38 *f*

вновь Ду - шой, го - то - вой к чу - де - сам, Где в я - слях Царь - Лю -

42 *p* 5

бовь! 3. И мне не труд - но рас - по-знать в Мла-

46

ден - це том Ца - ря, Хо - тя не ви - жу в не - бе хор, где

50 *mf* 6

ан - ге - лы па - рят. Я зна - ю, Бо - жий Дух со мной и

54 *p* *mf*

у - чит: «Сла - во - словь!» И серд - це ве - рит чу - де - сам, Что

7
Coda

58

в я - слях Царь - Лю - бовь! *mf* Как пес - ню ан - ге -

61

лов с не - бес, Глас Бо - жий слы - шу вновь, *f* И

64

ве - рю Бо - жьим чу - де - сам, Ведь в я - слях

rit. *a tempo*

67

Царь - Лю - бовь! *rit.* *a tempo* *rit.*