

В КРАЙ РОДНОЙ ТРОПА УХОДИТ

А. Чепуренко

Т. Потаенко



1. В край род_ной тро_па у_хо_дит чрез пре_гра_ды ввысь. Ес_ли
 2. В И_и су_се у_те_ше_нье каж_дый день и_щи, чер_пай
 3. Будь в мо_лит_ве не_пре_стан_но, к веч_но_му стре_мись. В день по_

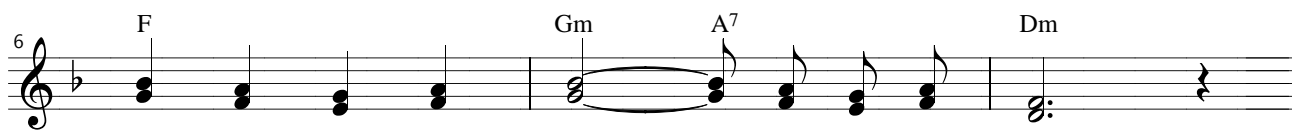
за Хрис_та дер_жись.

ра_дость на_хо_ди.

за Хрис_та дер_жись.



да_же всю_ду хо_лод, Хрис_та дер_жись. 1-2. Всё до_верь Е_
 си_лу, вдох_но_ве_нье в Нем на_хо_ди.
 _го_жий иль ту_ман_ный Хрис_та дер_жись. 3. Мы с то_бой к же_



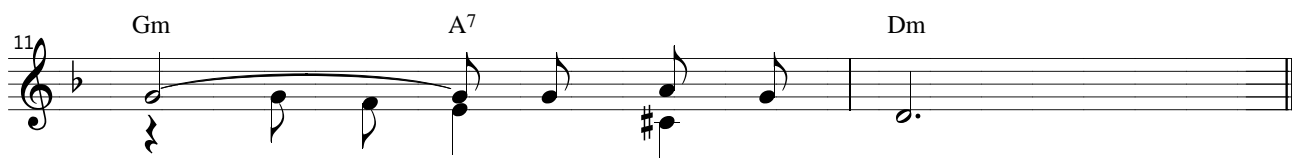
_му по_слуш_но, не сму_ща_ясь жди.
 _лан_ной це_ли всё - та_ки дой_дём,



Он на_пол_нит ми_ром ду_шу,
 твёр_ до_верь, ведь толь_ко ве_рой

в зной про_льёт дож_ди.

мы с то_бой жи_вём!



в зной про_льёт дож_ди.

мы с то_бой жи_вём!